

**ДИЗЕЛЬНЫЕ  
КОМПРЕССОРЫ  
СЕРИИ W-D**

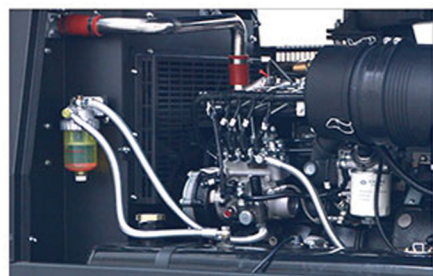
---

# ОБЩЕЕ ОПИСАНИЕ ДИЗЕЛЬНЫХ КОМПРЕССОРНЫХ УСТАНОВОК, ОСНОВНЫЕ УЗЛЫ

Дизельный винтовой компрессор с прямым приводом AIRMASH W-37-7D предусматривает два вида исполнения: стационарный AIRMASH W-37-7DS и передвижной на шасси AIRMASH W-37-7DP.

Оборудование представляет собой полностью готовую к эксплуатации компрессорную станцию. Это универсальное и эффективное решение для любой сферы, где требуется применение сжатого воздуха.

Линейка дизельных компрессоров AIRMASH – это надежное оборудование, обеспечивающее производительность 5000 л/мин при давлении 7 бар. Компрессоры отлично зарекомендовали себя в тяжелых условиях эксплуатации - горнодобывающей промышленности, бурении, строительстве дорог, пескоструйных работах и пр.



Двигатель Xichai

Компрессор AIRMASH W-37-7D оснащен 4-цилиндровым дизельным двигателем XICHAИ (также известен как FAW) мощностью 37 кВт. Его отличает надежность, длительный срок эксплуатации и низкие затраты на техническое обслуживание.

Улучшенная система охлаждения обеспечивает безотказную работу компрессора в суровых условиях.



На всех дизельных компрессорах Airmash установлены одноступенчатые винтовые блоки BAOSI Kompressor. Ультратонкие и компактные винтовые блоки устанавливаются по нижней границе производительности, что требует меньшего количества оборотов для получения необходимого объема сжатого воздуха. Это уменьшает нагрузку на винтовую пару, увеличивает срок эксплуатации, также увеличивает срок службы сальниковых уплотнений и подшипников.



Компрессор окрашен порошковой краской, дверцы с уплотнителями обеспечивают надежную защиту от атмосферных осадков.



Удобный доступ к узлам для технического обслуживания благодаря открывающимся вверх капотам.



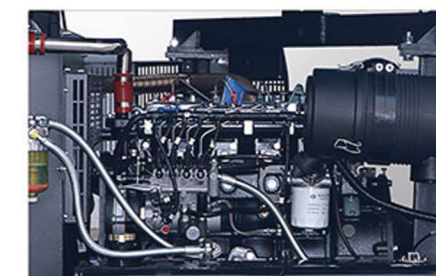
Прочная стальная рама с петлей для подъема компрессора на разные уровни и погрузки на спецтехнику.



Блок управления

Интуитивно понятный цифровой блок управления с ЖК-дисплеем тщательно защищен герметичной дверцей. Он позволяет видеть все показатели работы дизельного винтового компрессора в реальном времени.

Кнопка аварийной остановки на панели управления.



Фильтры воздухозаборника

Высокопроизводительный, двухступенчатый воздушный фильтр предотвращает попадание пыли в двигатель компрессора. Удобно расположенный фильтр позволяет проводить проверку и замену фильтр-элемента без особых усилий.

## Технические характеристики

Модель дизельного компрессора	Производительность, м³/мин	Давление, бар	Двигатель, марка	Двигатель, модель	Мощность, кВт	Шасси	Вес, кг	Габариты ДхШхВ, мм	Выход G
AIRMASH W-37-7DS	5	7	XICHAИ	4DW91-56G2-YM20W	37	нет	850	2026x1285x1080	3*3/4
AIRMASH W-37-7DP	5	7	XICHAИ	4DW91-56G2-YM20W	37	2	1126	2880x1350x1300	3*3/4

## Особенности и преимущества:

- Автоматический режим работы, без участия оператора.
- Надёжная изоляция контроллера и проводов.
- Длительный период автономной работы на одной заправке – до 12 часов благодаря 80-литровому топливному баку. Низкий расход дизельного топлива 7-8 л/час.
- Двигатель с прямым приводом.
- ЖК-панель управления с автоматическим поиском и записью неисправностей.
- Блокируемые панели с пневматической поддержкой.
- Дизельный двигатель будет работать на холостом ходу при достижении нужного давления.
- Аккумулятор в комплекте.



## Шасси:

- Фиксированный фаркоп
- Съёмное третье опорное колесо
- Стояночный тормоз (дополнительная опция)